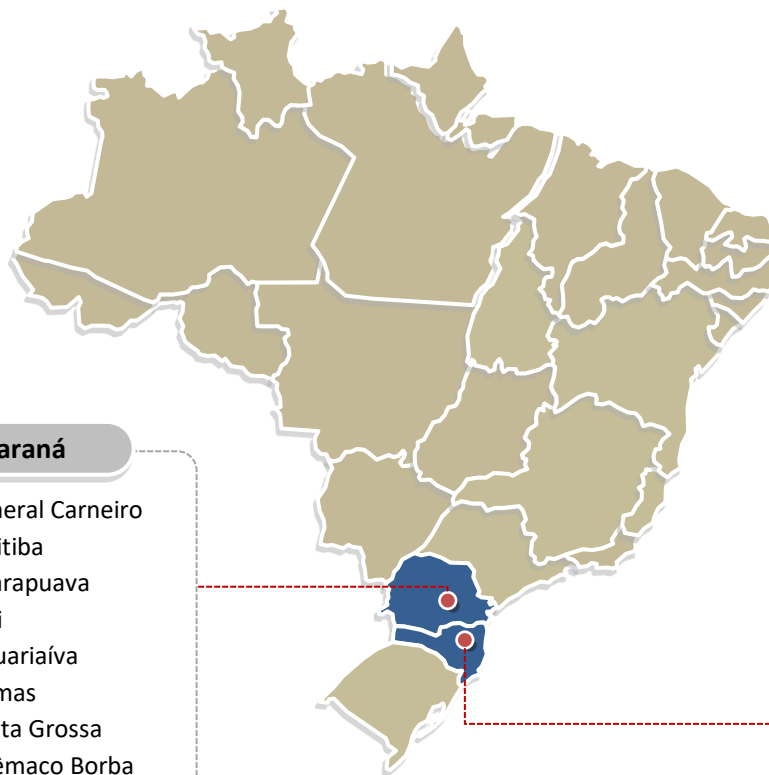




A Holtz | Engenharia em Negócios, disponibiliza o Boletim de Preços - Mercado Florestal, Janeiro 2022, com o objetivo de informar os preços de madeira praticados no mercado de toras para os gêneros *Pinus* e *Eucalyptus*. Nesta edição são apresentados os preços mínimos, médios e máximos encontrados em 13 regiões distintas pesquisadas na primeira quinzena do mês de janeiro de 2022. Os **Preços se referem aos valores líquidos R\$/m³ em Pé, livre de serviços e impostos**, separados em classes de sortimentos distintos.



Paraná

- General Carneiro
- Curitiba
- Guarapuava
- Irati
- Jaguariaíva
- Palmas
- Ponta Grossa
- Telêmaco Borba
- União da Vitória
- Vale do Ribeira

Santa Catarina

- Caçador
- Rio Negrinho
- Curitibanos

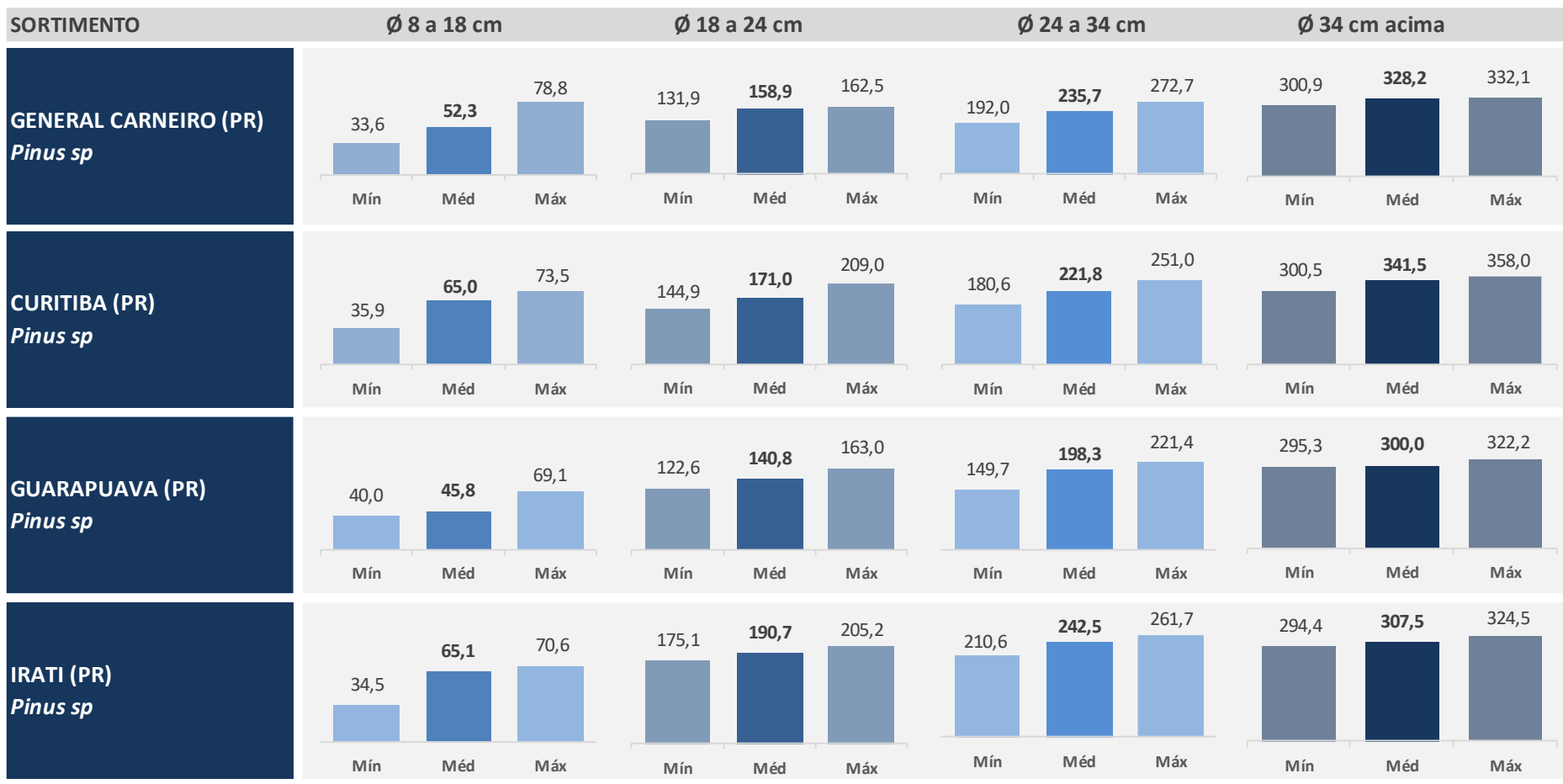
Este é um boletim objetivo e traz informações pesquisadas em várias regiões do país através de uma abordagem direta a fornecedores e consumidores de toras. Nesta edição estamos trazendo informações de dois estados da federação.

As regiões abordadas são polos de grande importância para a Indústria de Árvores Plantadas, com a formação de *clusters* aonde se concentram importantes *players* do consumo de madeira e significativas áreas de cultivos florestais.

Os dados primários coletados e também obtidos de forma colaborativa, a partir de diversas fontes, passaram por um processo de tratamento estatístico para o saneamento e a homogeneização a fim de compor este boletim, portanto, trata-se de um referencial de preços, sendo seu uso restrito e de responsabilidade do usuário.

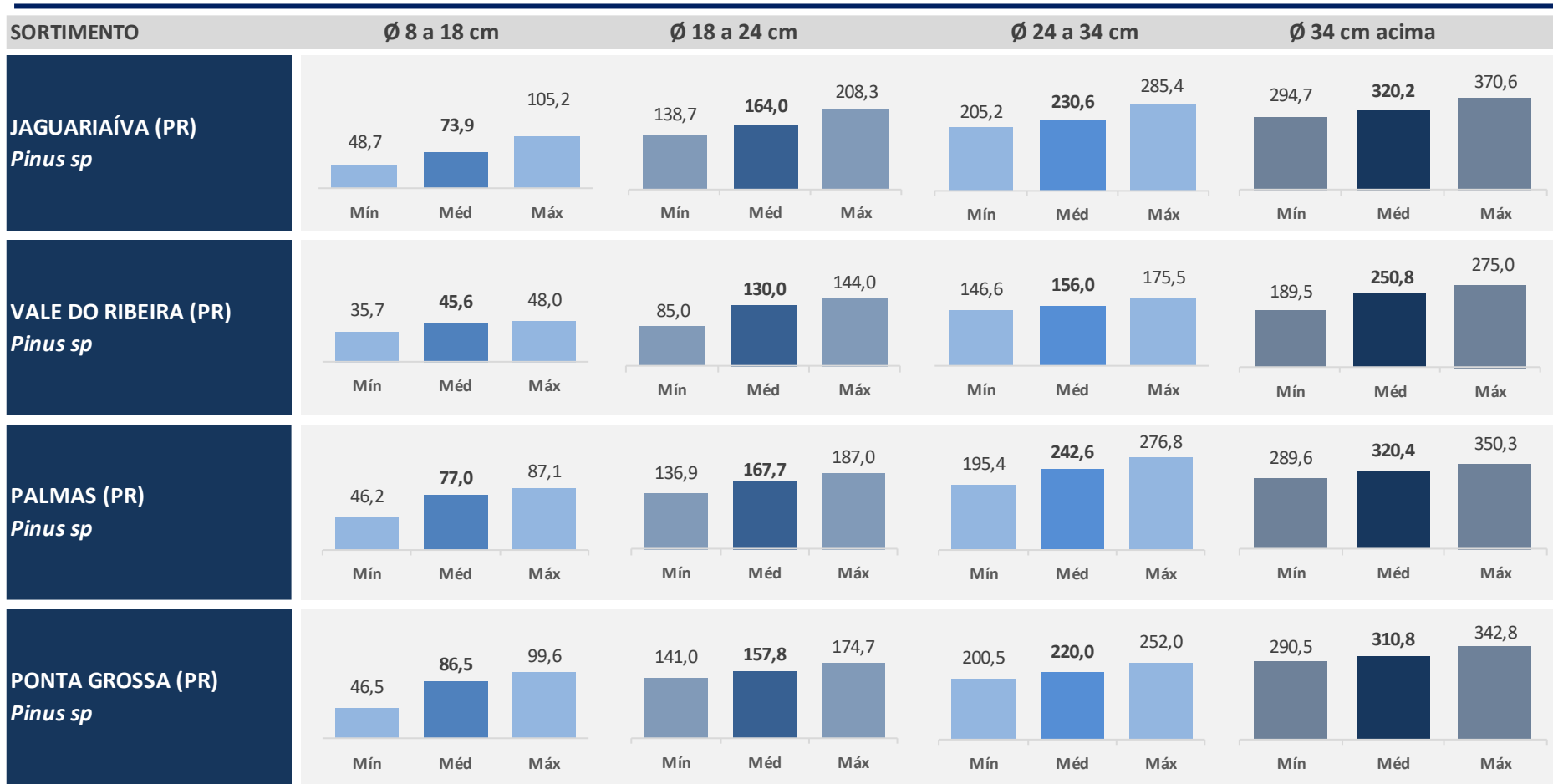


A pesquisa é apresentada sob a forma de gráficos, mostrando os preços médios, mínimos e máximos por classe de sortimento para cada região. Este documento não é um boletim de análise mercadológica, mas sim informativo. Os preços das toras de madeira em pé são determinados por uma resultante, derivada da relação oferta x demanda e das condicionantes ligadas ao manejo ou tratamento aplicado, também condicionantes operacionais de colheita, arraste, carregamento, influenciados pela condição logística e distâncias até as unidades industriais consumidoras.





Os preços apresentados neste boletim já refletem os preços praticados no mês de janeiro. Em uma análise geral os preços de madeira de toras e processos demonstraram aumentos acumulados do segundo semestre de 2021 até janeiro de 2022. Os sortimentos acima de 18 cm que são toras para abastecimentos de serrarias, laminadoras e moldureiras continuaram a registrar aumentos, ainda influenciados pelo mercado externo, cotação cambial e relação de oferta e demanda.







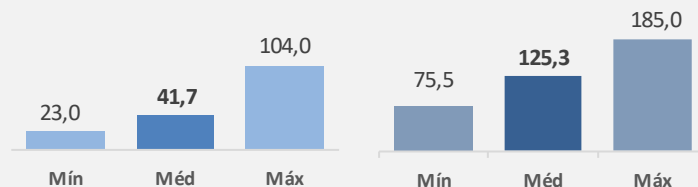
A análise dos preços do gênero *Eucalyptus* nesta edição do Boletim de Preços apresentará somente os preços realizados no estado do Paraná. O preços médios de *Eucalyptus*, apresentaram aumento em ambas as classes. Na prática, os preços ainda são inferiores aos praticados para o gênero Pinus.

SORTIMENTO

Ø PROCESSO E ENERGIA

Ø SERRARIA

PARANÁ
Eucalyptus sp





NEGÓCIOS

A HOLTZ está preparada para atuar na elaboração de estudos de oferta e demanda, análises de mercados, inteligência de mercado e identificação de oportunidades.

GERENCIAMENTO E AUDITORIA

A HOLTZ atua tecnicamente em auditorias e processos, fiscalização de obras e projetos, gerenciamento de contratos, perícias e controle de medições.



PLANEJAMENTO ECONÔMICO

Como um dos principais trabalhos atuando em: avaliações de empresas (Valuation), avaliações de ativos biológicos (Valor Justo), avaliação de garantia e estudos de viabilidade econômica.

GESTÃO FLORESTAL

Na área de gestão florestal a Holtz atua em inventário florestal (florestas plantadas e nativas), modelagens e prognoses, planejamento do uso do solo, plano de produção florestal e georreferenciamento.



MEIO AMBIENTE

A Holtz esta capacitada e desenvolver trabalhos na área de meio ambiente como: CAR, CRA, certificação florestal, licenciamento ambiental e monitoramento ambiental.



HOLTZ | ENGENHARIA EM NEGÓCIOS

holtz.com.br
contato@holtz.com.br
(41) 3027 7209

