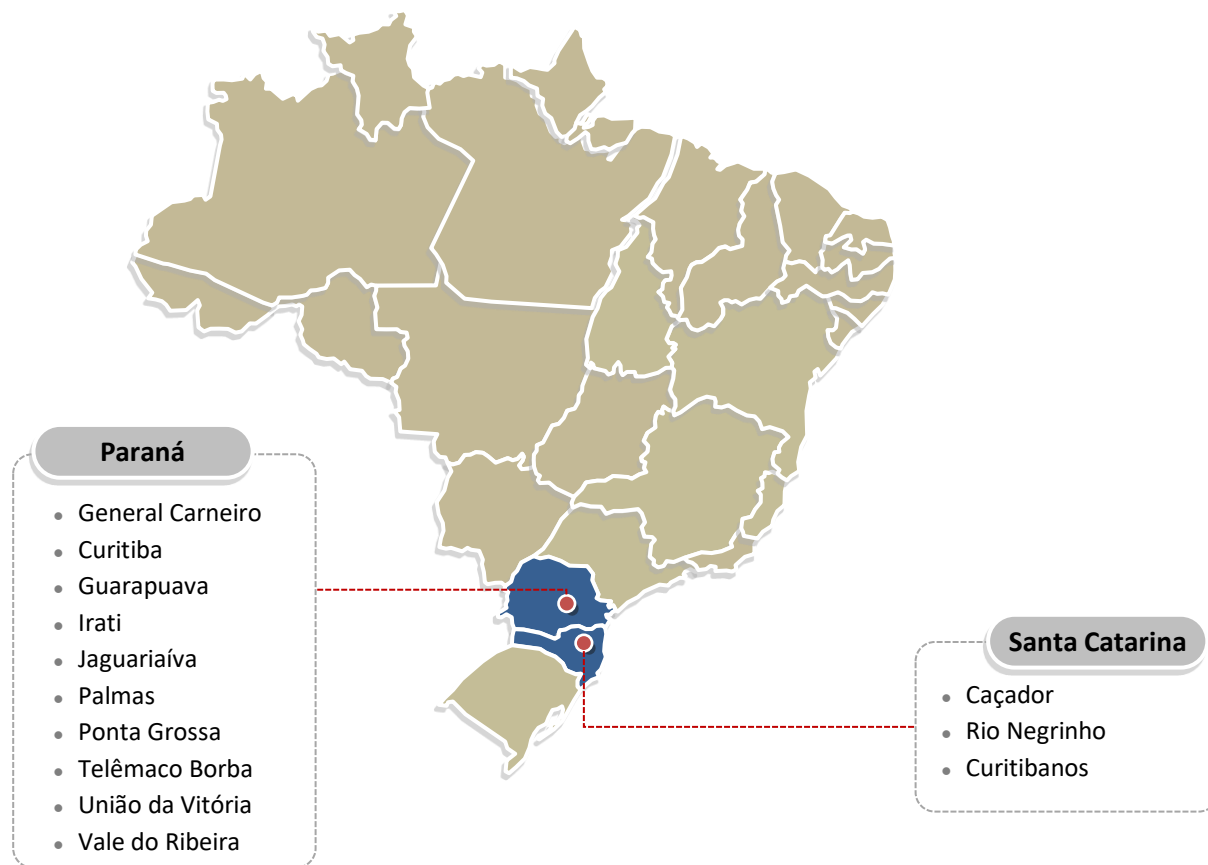




A Holtz | Engenharia em Negócios, disponibiliza o Boletim de Preços - Mercado Florestal, Setembro 2022, com o objetivo de informar os preços de madeira praticados no mercado de toras para os gêneros *Pinus* e *Eucalyptus*. Nesta edição são apresentados os preços mínimos, médios e máximos encontrados em 13 regiões distintas pesquisadas na primeira semana do mês de setembro de 2022. Os Preços se referem aos valores líquidos R\$/m<sup>3</sup> em Pé, livre de serviços e impostos, separados em classes de sortimentos distintos.



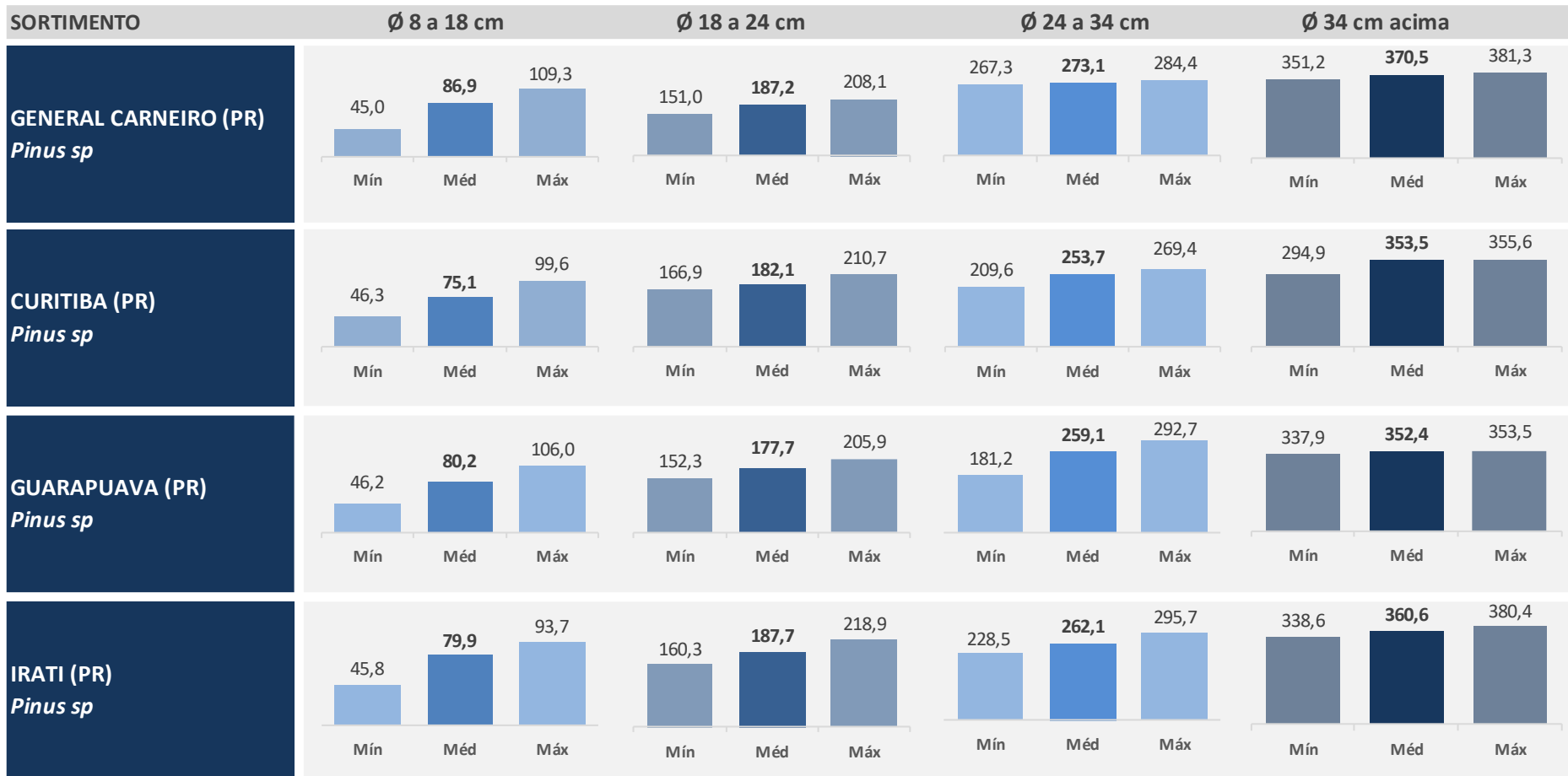
Este é um boletim objetivo e traz informações pesquisadas em várias regiões do país através de uma abordagem direta a fornecedores e consumidores de toras. Nesta edição estamos trazendo informações de dois estados da federação.

As regiões abordadas são polos de grande importância para a Indústria de Árvores Plantadas, com a formação de *clusters* aonde se concentram importantes *players* do consumo de madeira e significativas áreas de cultivos florestais.

Os dados primários coletados e também obtidos de forma colaborativa, a partir de diversas fontes, passaram por um processo de tratamento estatístico para o saneamento e a homogeneização a fim de compor este boletim, portanto, trata-se de um referencial de preços, sendo seu uso restrito e de responsabilidade do usuário.

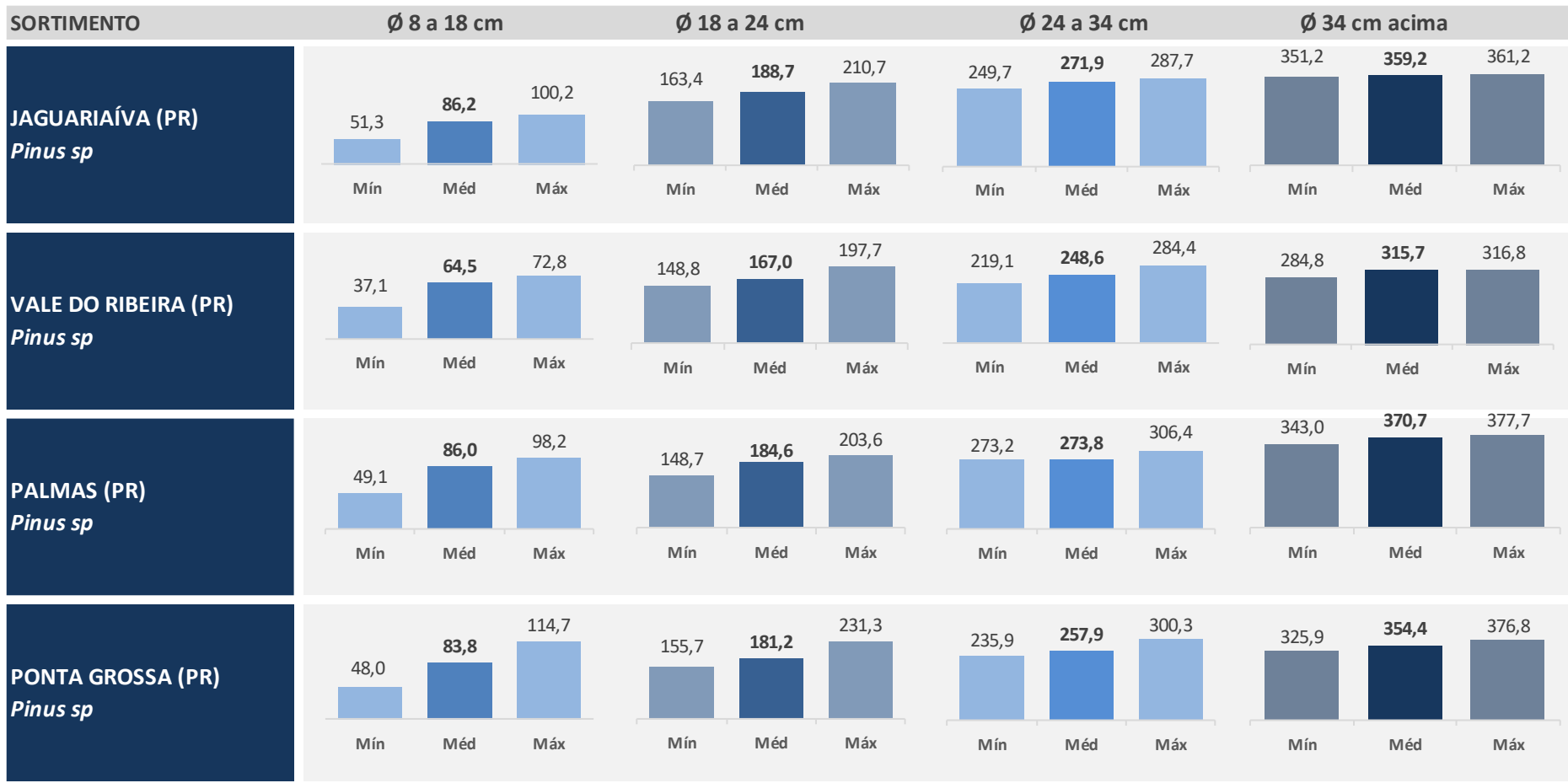


A pesquisa é apresentada sob a forma de gráficos, mostrando os preços médios, mínimos e máximos por classe de sortimento para cada região. Este documento não é um boletim de análise mercadológica, mas sim informativo. Os preços das toras de madeira em pé são determinados por uma resultante, derivada da relação oferta x demanda e das condicionantes ligadas ao manejo ou tratamento aplicado, também condicionantes operacionais de colheita, arraste, carregamento, influenciados pela condição logística e distâncias até as unidades industriais consumidoras.





Os preços apresentados neste boletim já refletem os preços praticados em setembro. Em uma análise geral, os preços de madeiras de processos apresentaram leves aumentos em seus preços médios e em algumas regiões aumento significativo nos preços máximos. As toras que representam os sortimentos acima de 18 cm, apresentam estabilidade em relação aos últimos meses, com alguns indicativos de queda, influência de fatores do mercado externo e das fortes pressões do aumento nos preços nos últimos anos.







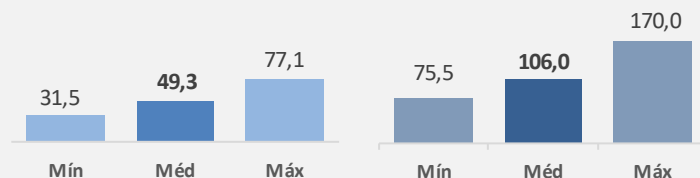
A análise dos preços do gênero *Eucalyptus* nesta edição do Boletim de Preços apresentará somente os preços realizados no estado do Paraná. O preços médios de *Eucalyptus* apresentaram estabilidade em ambas as classes. Na prática, os preços ainda são inferiores aos praticados para o gênero Pinus.

## SORTIMENTO

### Ø PROCESSO E ENERGIA

### Ø SERRARIA

**PARANÁ**  
*Eucalyptus sp*





## NEGÓCIOS

A HOLTZ está preparada para atuar na elaboração de estudos de oferta e demanda, análises de mercados, inteligência de mercado e identificação de oportunidades.

## GERENCIAMENTO E AUDITORIA

A HOLTZ atua tecnicamente em auditorias e processos, fiscalização de obras e projetos, gerenciamento de contratos, perícias e controle de medições.

## PLANEJAMENTO ECONÔMICO

Como um dos principais trabalhos atuando em: avaliações de empresas (Valuation), avaliações de ativos biológicos (Valor Justo), avaliação de garantia e estudos de viabilidade econômica.

## GESTÃO FLORESTAL

Na área de gestão florestal a Holtz atua em inventário florestal (florestas plantadas e nativas), modelagens e prognoses, planejamento do uso do solo, plano de produção florestal e georreferenciamento.

## MEIO AMBIENTE

A Holtz esta capacitada e desenvolver trabalhos na área de meio ambiente como: CAR, CRA, certificação florestal, licenciamento ambiental e monitoramento ambiental.

## HOLTZ | ENGENHARIA EM NEGÓCIOS

[holtz.com.br](http://holtz.com.br)  
[contato@holtz.com.br](mailto:contato@holtz.com.br)  
(41) 3027 7209

