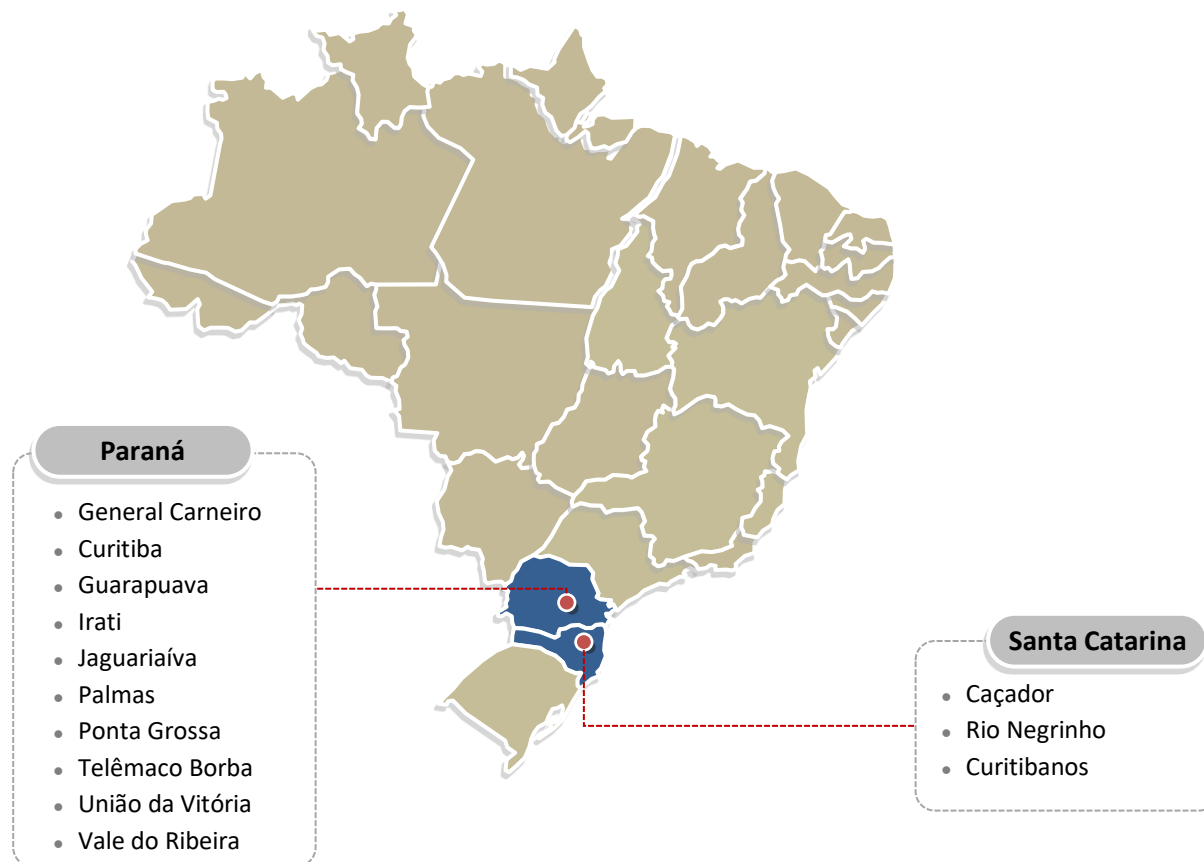




A Holtz | Engenharia em Negócios, disponibiliza o Boletim de Preços - Mercado Florestal, Maio 2022, com o objetivo de informar os preços de madeira praticados no mercado de toras para os gêneros *Pinus* e *Eucalyptus*. Nesta edição são apresentados os preços mínimos, médios e máximos encontrados em 13 regiões distintas pesquisadas na primeira semana do mês de maio de 2022. Os **Preços se referem aos valores líquidos R\$/m³ em Pé, livre de serviços e impostos**, separados em classes de sortimentos distintos.



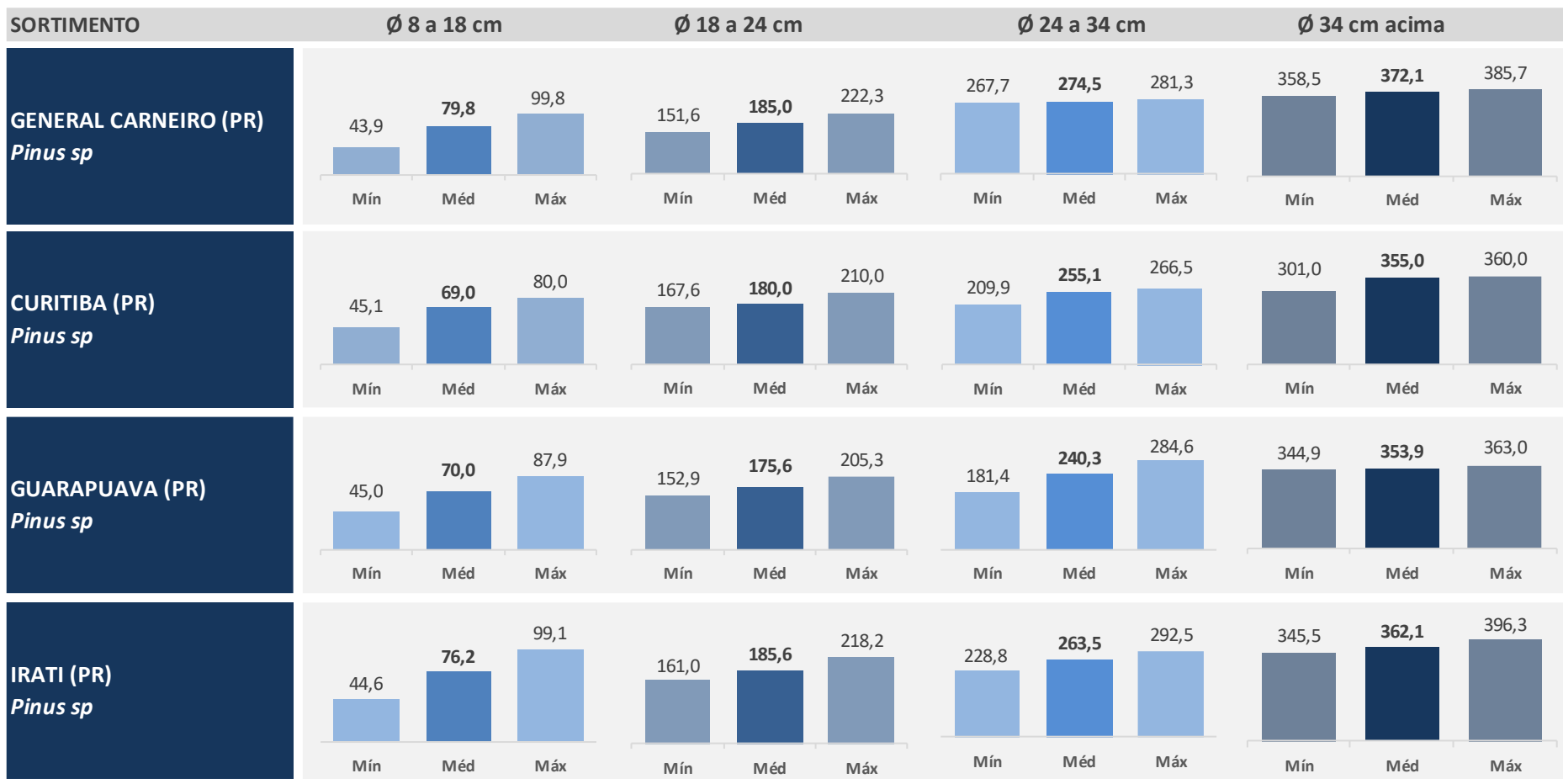
Este é um boletim objetivo e traz informações pesquisadas em várias regiões do país através de uma abordagem direta a fornecedores e consumidores de toras. Nesta edição estamos trazendo informações de dois estados da federação.

As regiões abordadas são polos de grande importância para a Indústria de Árvores Plantadas, com a formação de *clusters* aonde se concentram importantes *players* do consumo de madeira e significativas áreas de cultivos florestais.

Os dados primários coletados e também obtidos de forma colaborativa, a partir de diversas fontes, passaram por um processo de tratamento estatístico para o saneamento e a homogeneização a fim de compor este boletim, portanto, trata-se de um referencial de preços, sendo seu uso restrito e de responsabilidade do usuário.



A pesquisa é apresentada sob a forma de gráficos, mostrando os preços médios, mínimos e máximos por classe de sortimento para cada região. Este documento não é um boletim de análise mercadológica, mas sim informativo. Os preços das toras de madeira em pé são determinados por uma resultante, derivada da relação oferta x demanda e das condicionantes ligadas ao manejo ou tratamento aplicado, também condicionantes operacionais de colheita, arraste, carregamento, influenciados pela condição logística e distâncias até as unidades industriais consumidoras.





Os preços apresentados neste boletim já refletem os valores praticados no mês de maio. Em uma análise geral, os preços de madeira de toras e processos apresentaram aumentos acumulados em relação ao primeiro trimestre de 2022, resultantes das influências do mercado externo, cotação cambial, relação de oferta e demanda e pressões inflacionárias.







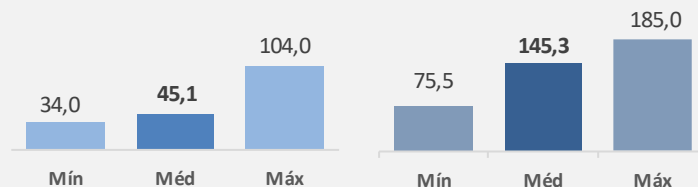
A análise dos preços do gênero *Eucalyptus* nesta edição do Boletim de Preços apresentará somente os preços realizados no estado do Paraná. O preços médios de *Eucalyptus* apresentaram aumento em ambas as classes. Na prática, os preços ainda são inferiores aos praticados para o gênero *Pinus*.

## SORTIMENTO

### Ø PROCESSO E ENERGIA

### Ø SERRARIA

**PARANÁ**  
*Eucalyptus sp*





## NEGÓCIOS

A HOLTZ está preparada para atuar na elaboração de estudos de oferta e demanda, análises de mercados, inteligência de mercado e identificação de oportunidades.

## GERENCIAMENTO E AUDITORIA

A HOLTZ atua tecnicamente em auditorias e processos, fiscalização de obras e projetos, gerenciamento de contratos, perícias e controle de medições.

## PLANEJAMENTO ECONÔMICO

Como um dos principais trabalhos atuando em: avaliações de empresas (Valuation), avaliações de ativos biológicos (Valor Justo), avaliação de garantia e estudos de viabilidade econômica.

## GESTÃO FLORESTAL

Na área de gestão florestal a Holtz atua em inventário florestal (florestas plantadas e nativas), modelagens e prognoses, planejamento do uso do solo, plano de produção florestal e georreferenciamento.

## MEIO AMBIENTE

A Holtz esta capacitada e desenvolver trabalhos na área de meio ambiente como: CAR, CRA, certificação florestal, licenciamento ambiental e monitoramento ambiental.

## HOLTZ | ENGENHARIA EM NEGÓCIOS

[holtz.com.br](http://holtz.com.br)  
[contato@holtz.com.br](mailto:contato@holtz.com.br)  
(41) 3027 7209

