



A Holtz | Engenharia em Negócios, disponibiliza o Boletim de Preços - Mercado Florestal, DEZEMBRO 2023, com o objetivo de informar os preços de madeira praticados no mercado de toras para os gêneros *Pinus* e *Eucalyptus*. Nesta edição são apresentados os preços mínimos, médios e máximos encontrados em 13 regiões distintas pesquisadas na primeira semana do mês de dezembro de 2023. Os Preços se referem aos valores líquidos R\$/m³ em Pé, livre de serviços e tributos, separados em classes de sortimentos distintos.



Este é um boletim objetivo e traz informações pesquisadas em várias regiões, através de uma abordagem direta a fornecedores e consumidores de toras. Nesta edição estamos trazendo informações de dois estados da federação.

As regiões abordadas são polos de grande importância para a Indústria de Árvores Plantadas, com a formação de *clusters*, onde se concentram importantes *players* do consumo de madeira e significativas áreas de cultivos florestais.

Os dados primários coletados e também obtidos de forma colaborativa, a partir de diversas fontes, passaram por um processo de tratamento estatístico para o saneamento e a homogeneização a fim de compor uma base de dados para a formação deste boletim, portanto, trata-se de um referencial de preços, sendo seu uso restrito e de responsabilidade do usuário.

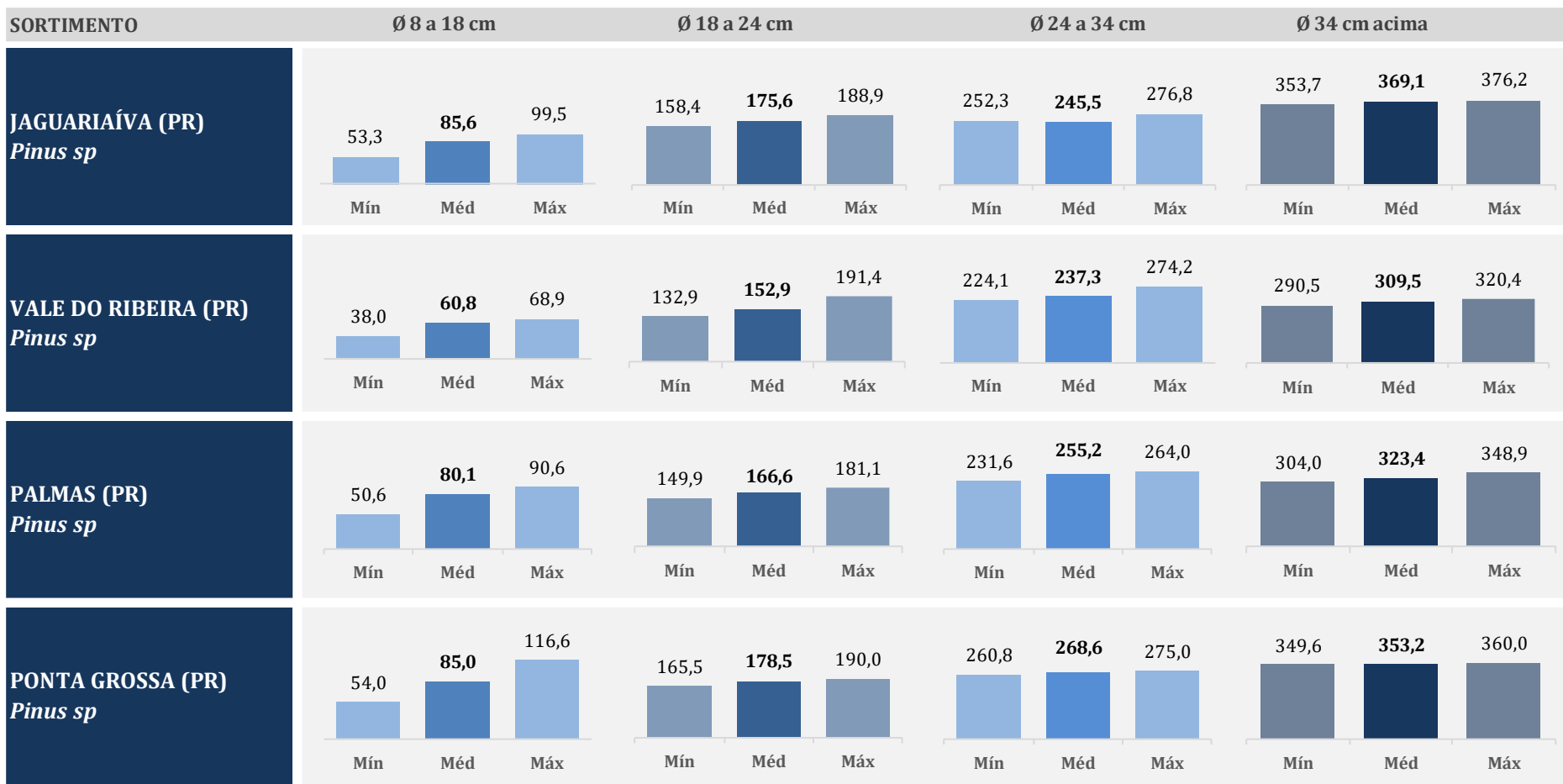


As informações são apresentadas sob a forma de gráficos, mostrando os preços médios, mínimos e máximos por classe de sortimento para cada região. Este documento não é um boletim de análise mercadológica, mas sim informativo. Os preços das toras de madeira em pé são determinados por uma resultante, derivada da relação oferta x demanda e das condicionantes ligadas ao manejo ou tratamento aplicado, também condicionantes operacionais de colheita, arraste, carregamento, influenciados pelas condições logísticas e distâncias até as unidades industriais consumidoras.

SORTIMENTO	Ø 8 a 18 cm			Ø 18 a 24 cm			Ø 24 a 34 cm			Ø 34 cm acima		
GENERAL CARNEIRO (PR) <i>Pinus sp</i>	50,5	83,2	110,8	152,2	170,9	197,5	261,2	264,0	281,0	340,9	344,0	375,8
	Mín	Méd	Máx	Mín	Méd	Máx	Mín	Méd	Máx	Mín	Méd	Máx
CURITIBA (PR) <i>Pinus sp</i>	47,2	72,6	89,9	168,3	171,7	193,4	210,8	240,6	251,0	303,0	340,5	352,8
	Mín	Méd	Máx	Mín	Méd	Máx	Mín	Méd	Máx	Mín	Méd	Máx
GUARAPUAVA (PR) <i>Pinus sp</i>	50,0	85,6	90,5	176,3	186,2	191,4	263,2	271,0	284,8	354,6	363,2	371,9
	Mín	Méd	Máx	Mín	Méd	Máx	Mín	Méd	Máx	Mín	Méd	Máx
IRATI (PR) <i>Pinus sp</i>	46,4	77,2	90,0	159,7	174,8	209,9	227,1	244,7	287,6	345,8	360,4	378,2
	Mín	Méd	Máx	Mín	Méd	Máx	Mín	Méd	Máx	Mín	Méd	Máx



Os preços apresentados neste boletim, refletem as médias dos preços praticados na primeira semana de dezembro de 2023. Em uma análise ampla, os preços médios apresentam queda em todos os sortimentos e em todas as regiões pesquisadas em comparação ao último boletim Holtz publicado em julho 2023.







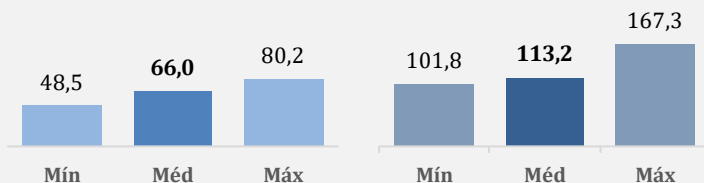
A análise dos preços das toras do gênero *Eucalyptus* nesta edição do Boletim de Preços, apresentará somente um referencial médio dos preços realizados no estado do Paraná. Os preços estão apresentados separados por processo energia e serraria.

SORTIMENTO

Ø PROCESSO E ENERGIA

Ø SERRARIA

PARANÁ
Eucalyptus sp





NEGÓCIOS

A HOLTZ está preparada para atuar na elaboração de estudos de oferta e demanda, análises de mercados, inteligência de mercado e identificação de oportunidades.

GERENCIAMENTO E AUDITORIA

A HOLTZ atua tecnicamente em auditorias e processos, fiscalização de obras e projetos, gerenciamento de contratos, perícias e controle de medições.



PLANEJAMENTO ECONÔMICO

Como um dos principais trabalhos atuando em: avaliações de empresas (Valuation), avaliações de ativos biológicos (Valor Justo), avaliação de garantia e estudos de viabilidade econômica.

GESTÃO FLORESTAL

Na área de gestão florestal a Holtz atua em inventário florestal (florestas plantadas e nativas), modelagens e prognoses, planejamento do uso do solo, plano de produção florestal e georreferenciamento.



MEIO AMBIENTE

A Holtz está capacitada e desenvolver trabalhos na área de meio ambiente como: CAR, CRA, certificação florestal, licenciamento ambiental e monitoramento ambiental.

HOLTZ | ENGENHARIA EM NEGÓCIOS

holtz.com.br
contato@holtz.com.br
(41) 3027 7209

